

JETSTREAM PRIME

MITSUBISHI PENCIL CO., LTD.

取扱説明書

※ご使用前に必ずお読みください。

Instructions

*Be sure to read this before using the product.

●ご注意

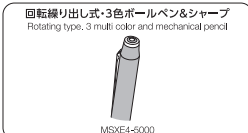
- 筆記以外の用途に使用しないでください。
- 消しゴムカバーや消しゴム等の小さい部品は口に入れないでください。
- 筆先が鋭いので注意してください。けがのおそれがあります。
- ボールペンはペン先を上向きにしての筆記はお避けください。インク漏れやカスレの原因となります。
- 鉛を強く削ったり落したりしないでください。インクの吹き出しやカスレ、作動不良の原因となります。
- 使用しない前は必ずペン先を収納してください。衣服等を汚す原因となります。

■Caution

- Do not use the product for any purpose other than writing.
- Do not put small parts such as the eraser cover and eraser into your mouth.
- The point of the product is extremely sharp and could cause injury. Take sufficient care when handling it.
- Using the ball point pen, do not let the pen tip face upward while writing since this could cause the ink leakages or breaks in the writing.
- Do not shake strongly or drop the pen since this could cause the ink blowouts, breaks in the writing or operational failures.
- Be sure to keep the pen tip retracted when the product is not in use since this could otherwise cause clothing, etc. to be stained.

商品タイプの見分け方

クリップの反対側から見た図です。
Looking from the back of the pen.



回転繰り出し式・3色ボールペン&シャープ

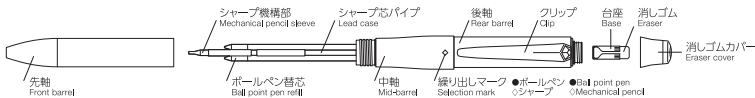
■使用方法

(ペン先の出し方)

中軸を持った状態で後軸を回し、繰り出しマークにクリップを合わせてご使用ください。
ボールペン…使用したい色の繰り出しマーク●にクリップを合わせてください。
シャープ…繰り出しマーク○にクリップを合わせ、さらに数回ノックしてください。
(ペン先の戻り方)
中軸を持った状態で後軸を回し、繰り出しマークの表示のないところにクリップを合わせてください。この時しっかりとペン先が収納されている事を確認してください。シャープのペン先の場合は、ノックしたまま出てくる先端を押し、芯を戻してから収納してください。

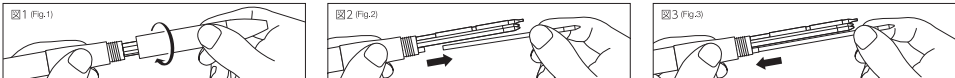
(消しゴムの使い方)

消しゴムカバーを回して外してください。交換するときには台座ごと外し、本体へ消しゴムをしっかりとセットしてください。



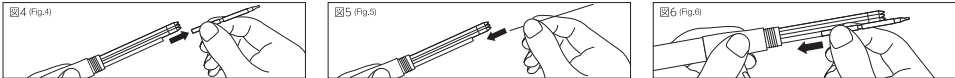
■ボールペン芯の交換方法

- ①使用済みのボールペン芯をノックして出し、中軸を持った状態で、先端を回して外してください。(図1)
- ②使用済みの芯を引き抜いてください。(図2)
- ③新しいボールペン芯をしっかりと止まるまで差し込んでください。(図3)
- ④中軸を持った状態で、外した先端をしっかりともとに戻し、ペン先を収納してください。



■シャープ芯の補充方法

- ①シャープ機構部を繰り出し、中軸を持った状態で、先端を回して外してください。(図1)
- ②先端を上にしてシャープ機構部をつまんで引き抜いてください。(図4)
- ③シャープ芯パイプの中に芯を補充してください。(図5) (推奨本数3本以内)
- ④引き抜いたシャープ機構部を、しっかりと止まるまで差し込んでください。(図6)
- ⑤芯の補充が終わりましたら、中軸を持った状態で、外した先端をしっかりともとに戻し、ペン先を収納してください。



Rotating type, 3 multi color and mechanical pencil

■Usage

<Advance the pen tip>

Rotate the rear barrel while holding the mid-barrel. Align the clip with the selection mark. Ball point pen: Align the selection mark ● of the color you want to use with the clip to adjust the pen. Mechanical pencil: Align the selection mark ○ with the clip and knock it a few times.

<Retract the pen tip>

While holding the mid-barrel, rotate the rear barrel and align the clip with a part that has no selection marks. At this time, ensure that the pen tip is in the body. For a mechanical pencil tip, press the tip of the lead while knocking it. Ensure that the lead is in the original position before retracting it.

<Use the eraser>

Rotate the eraser cover to remove it. To change the eraser, remove the base and secure the eraser on the main body.

■Changing the ball point pen refill

- ①Advance the used ball point pen refill and rotate the front barrel to remove it while holding the mid-barrel.(Fig.1)
- ②Pull and remove the used refill.(Fig.2)
- ③Insert the new refill until it settles into place.(Fig.3)
- ④While holding the mid-barrel, securely return the removed front barrel to the original position and retract the pen tip.

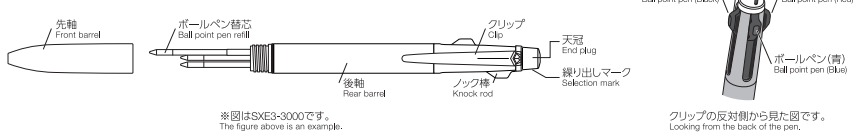
■Refilling the mechanical pencil

- ①Advance the mechanical pencil sleeve and rotate the front barrel to remove it while holding the mid-barrel.(Fig.1)
- ②Pinch and remove the mechanical pencil sleeve and in doing so let its tip face upward.(Fig.4)
- ③Put the refill leads in the mechanical pencil lead case.(Fig.5) *number of leads less than 3PCS.
- ④Insert the removed mechanical pencil sleeve until it settles into place.(Fig.6)
- ⑤After refilling the leads, securely return the removed front barrel to the original position while holding the mid-barrel, and retract the mechanical pencil tip.

ノック式・3色ボールペン

■使用方法

(ペン先の出し方) ご使用になりたい色の繰り出しマークの下にあるノック棒を押し下げてください。
(ペン先の戻り方) ご使用中のボールペン以外のノック棒を軽く押し下げてください。
※消しゴムは付属していません。
Eraser not installed.



Retractable type, 3 multi color ball point pen

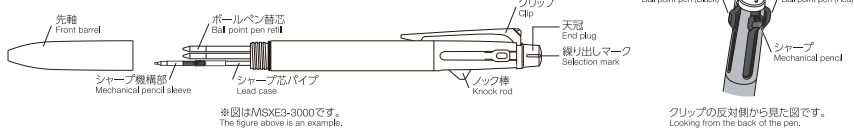
■Usage

<Advance the pen tip>Push the knock rod located below the selection mark of the color you want to use.
<Retract the pen tip>Lightly push down the knock rod of any ball point pen other than the one you are using.

ノック式・2色ボールペン&シャープ

■使用方法

(ペン先の出し方) ボールペン…ご使用になりたい色の繰り出しマークの下にあるノック棒を押し下げてください。シャープ…クリップの反対側にあるノック棒を押し下げ、さらに数回ノックしてください。
(ペン先の戻り方) ご使用中のペン以外のノック棒を軽く押し下げてください。シャープのペン先の場合は、ノックしたまま出てくる先端を押し、芯を戻してから収納してください。
※消しゴムは付属していません。
Eraser not installed.



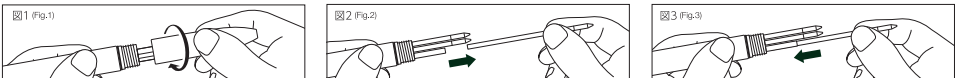
Retractable type, 2 multi color and mechanical pencil

■Usage

<Advance the pen tip> Push the knock rod located below the selection mark of the color you want to use. Mechanical pencil: Push the knock rod located opposite side of the clip and push it a few times.
<Retract the pen tip> Lightly push down the knock rod of any pen other than the one you are using. For a mechanical pencil tip, press the tip of the lead while knocking it. Ensure that the lead is in the original position before retracting it.

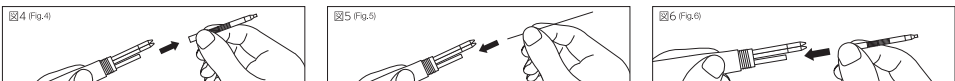
■ボールペン芯の交換方法 (3色ボールペン、2色ボールペン&シャープ)

- ①先端を回して外してください。(図1)
- ②使用中のボールペン芯をノックして出した状態から引き抜いてください。(図2)
- ③2本以上補充する場合は1本ずつ引き抜いてください。(図3)
- ④新しいボールペン芯をしっかりと止まるまで差し込んでください。(図3)
- ⑤外した先端をもとに戻し、ペン先を収納してください。



■シャープ芯の補充方法 (2色ボールペン&シャープ)

- ①先端を回して外してください。(図1)
- ②先端を上にしてシャープ機構部をつまんで引き抜いてください。(図4)
- ③シャープ芯パイプの中に芯を補充してください。(図5) (推奨本数3本以内)
- ④引き抜いたシャープ機構部を、しっかりと止まるまで差し込んでください。(図6)
- ⑤芯の補充が終わりましたら、外した先端をもとに戻し、ペン先を収納してください。



■Changing the ball point pen refill (3 multi color ball point pen, 2 multi color and mechanical pencil)

- ①Rotate the front barrel to remove it.(Fig.1)
- ②Advance the used ball point pen refill and then pull and remove it.(Fig.2)
- ③Even if two or more refills are to be changed, remove the used refills individually. Insert the new refill until it settles into place.(Fig.3)
- ④Return the removed front barrel to the original position and retract the pen tip into it.

■Refilling the mechanical pencil (2 multi color and mechanical pencil)

- ①Rotate the front barrel to remove it.(Fig.1)
- ②Pinch and remove the mechanical pencil sleeve and in doing so let its tip face upward.(Fig.4)
- ③Put the refill leads in the mechanical pencil lead case.(Fig.5) *number of leads less than 3PCS.
- ④Insert the removed mechanical pencil sleeve until it settles into place.(Fig.6)
- ⑤After refilling the leads, return the removed front barrel to the original position, and retract the mechanical pencil tip.

芯色/消しゴム

●ボールペン芯

ボール径	0.5mm	0.7mm
品名	SXR-200-05	SXR-200-07
インク色	黒/赤/青	黒/赤/青

※適合しない商品に使用しないでください。インク漏れやカスレの原因となります。
※芯色が黒く、インクの流出量が多いため、筆記可能な距離が短くなっています。

Refill/leads/Eraser

●Ball point pen refill

Ball size	0.5mm	0.7mm
Model	SXR-200-05	SXR-200-07
Ink color	black/red/blue	black/red/blue

*Do not use an incompatible product since this could cause ink leakage or breaks in writing.
*Thickness of the eraser and a large amount of ink flow shorten the writable distance.



●シャープ芯

- 三菱鉛筆製の0.5mm芯
- ※芯が詰まる原因になりますので、先端方向から芯を補充しないでください。

●消しゴム(回転繰り出し式3色ボールペン&シャープのみ付属)

- 三菱鉛筆製のシャープ消しゴムA (回転繰り出し式3色ボールペン&シャープ用)
- ※ノック式・3色ボールペン、ノック式・2色ボールペン&シャープには消しゴムは付属していません。

●Mechanical pencil refill leads

- 0.5mm lead made by Mitsubishi Pencil
- *Do not refill from the tip since this can dog the body.

●Eraser (Only rotating type 3 multi color and mechanical pencil)

- Mechanical pencil eraser Type A made by Mitsubishi Pencil (Rotating type 3 multi color and mechanical pencil)
- *No eraser is installed for either the retractable type 3 multi color ball point pen model, or the retractable type 2 multi color and mechanical pencil model.

三菱鉛筆株式会社

〒140-8537 東京都品川区東大井5-23-37
お客様相談室: ☎0120-321433