

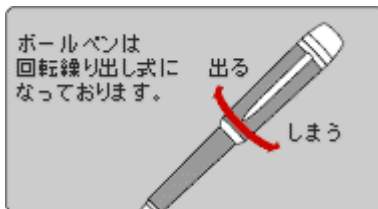
●ネーム印のご使用方法



キャップを外してお使い下さい。

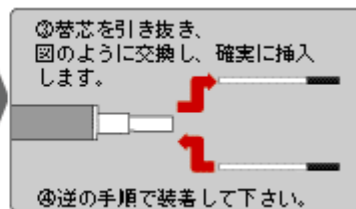
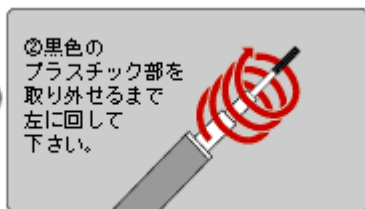


●ボールペンのご使用方法



後軸を回し、ペン先を繰り出してお使い下さい。

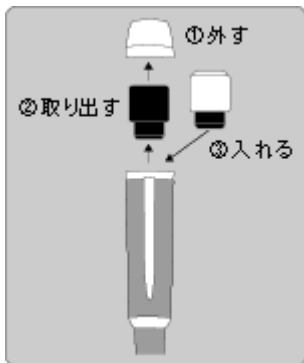
●ボールペン替芯補充方法



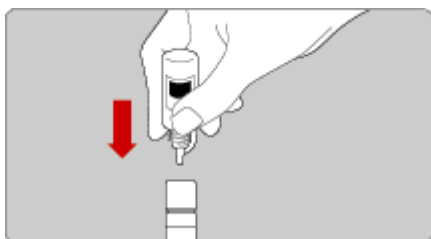
④逆の手順で装着して下さい。

※ボールペン替芯は、SK-8とご指定下さい。

●ネーム印（印鑑部）取り付け方法



●印鑑部のインク補充方法



- (1) 印面を上にして、印面に直接インクを一滴垂らして下さい。
- (2) インク滴下後、印面全体にインクを伸ばして下さい。
- (3) インク注入後、印面を上にして約5時間程度インクを浸透させて下さい。

※補充インクは三菱補充インク（HUS-353朱）をご指定下さい。
 ※指定外のインクをご使用になると印面部の品質変化を起こしますのでご注意ください。